



ФЕДЕРАЛЬНАЯ СЛУЖБА
ГОСУДАРСТВЕННОЙ СТАТИСТИКИ

Промышленность Тамбовской области



октябрь 2023 года



ФЕДЕРАЛЬНАЯ СЛУЖБА
ГОСУДАРСТВЕННОЙ
СТАТИСТИКИ

Промышленность

Тамбовской области

октябрь 2023 года

- 01 Производство пищевых продуктов
- 02 Производство и переработка рыбы
- 03 Производство импортозамещающих молочных продуктов
- 04 Производство мучных изделий
- 05 Динамика производства основных видов одежды
- 06 Производство и динамика важнейших видов строительных материалов
- 07 Динамика производства отдельных видов продукции





ПРОИЗВОДСТВО ПИЩЕВЫХ ПРОДУКТОВ

В % К СООТВЕТСТВУЮЩЕМУ МЕСЯЦУ ПРОШЛОГО ГОДА



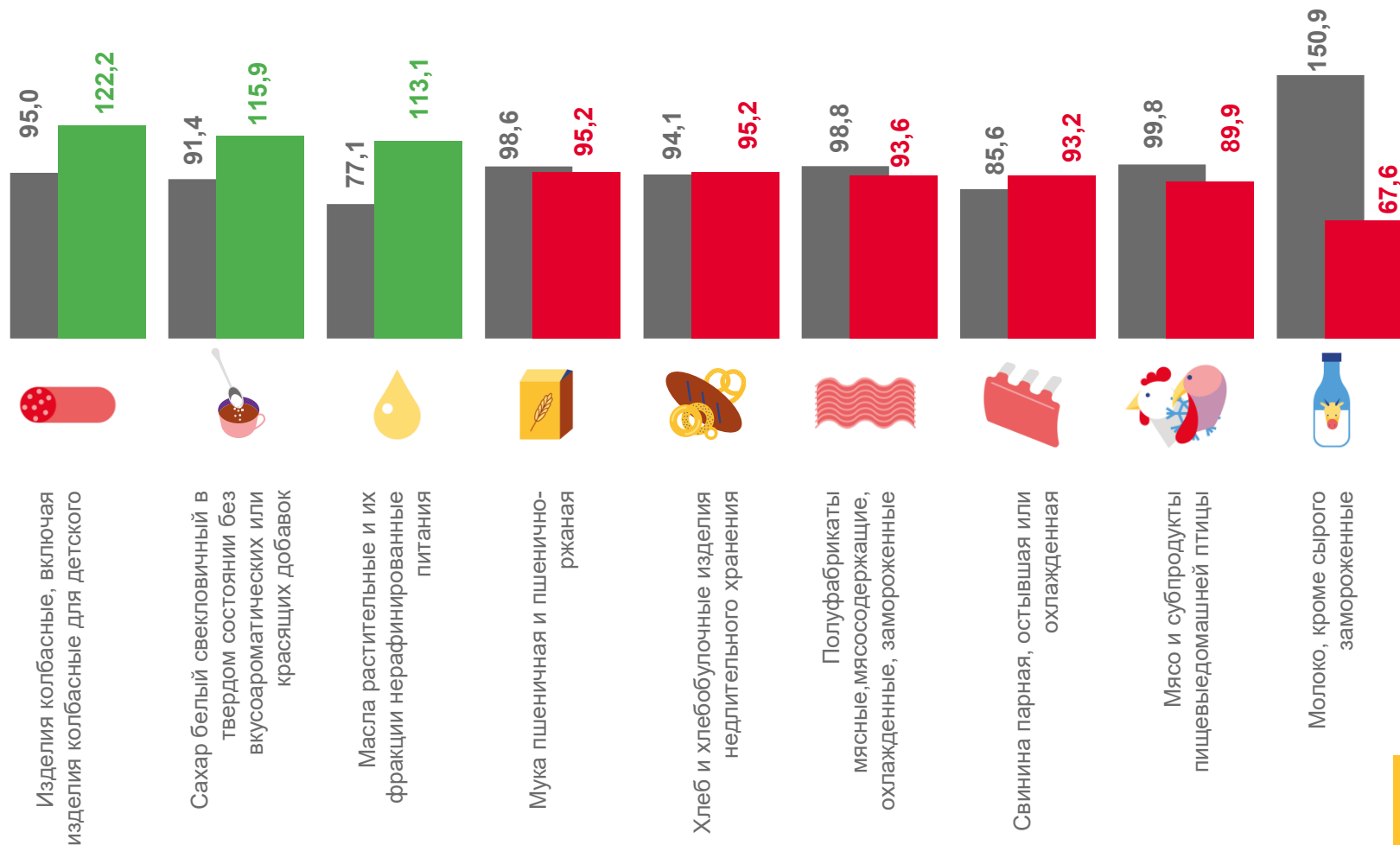
122,2

Изделия колбасные



67,6%

Молоко, кроме сырого



Октябрь 2022 г. к октябрю 2021 г.

Октябрь 2023 г. к октябрю 2022 г.





ПРОИЗВОДСТВО МЯСА

ОКТАБРЬ 2023 ГОДА

Октябрь 2023 г. в %
к октябрю 2022 г.



Мясо и субпродукты (всего)

36 475,0 ТОНН

▼ **92,6%**



Свинина парная, остывшая или
охлажденная, в том числе
для детского питания

10 686,4 ТОНН

▼ **93,2%**



Мясо и субпродукты пищевые
домашней птицы

22 395,7 ТОНН

▼ **89,9%**





ПРОИЗВОДСТВО ПРОДУКТОВ ИЗ МЯСА

ОКТАБРЬ 2023 ГОДА

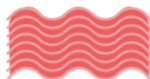
Октябрь 2023 г. в %
к октябрю 2022 г.



Изделия колбасные, включая изделия
колбасные для детского питания

348,8 ТОНН

▲ 122,2%



Полуфабрикаты мясные,
мясосодержащие, охлажденные,
замороженные

10 518,8 ТОНН

▼ 93,6%

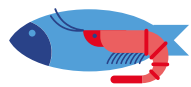


Изделия кулинарные мясные,
мясосодержащие и из мяса и субпродукт
птицы охлажденные, замороженные

21,0 ТОНН

▼ 76,9%

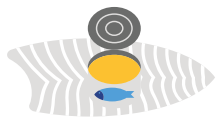




ПРОИЗВОДСТВО И ПЕРЕРАБОТКА РЫБЫ

СЕНТЯБРЬ 2023 ГОДА

Сентябрь 2023 г. в %
к сентябрю 2022 г.



Рыба переработанная и консервированная,
ракообразные и моллюски

31,8 ТОНН

▼ **13,1%**



Рыба вяленая, соленая и несоленая или в
рассоле

18,9 ТОНН

▼ **9,9%**



Рыба, включая филе, копченая

7,5 ТОНН

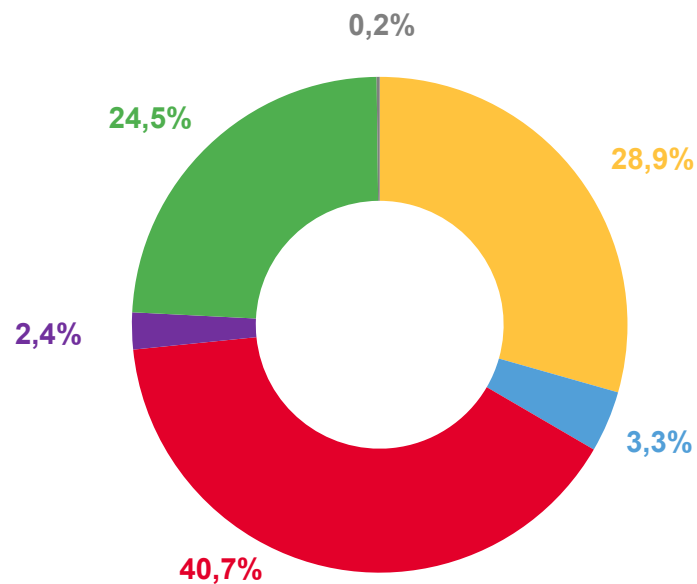
▼ **18,6%**



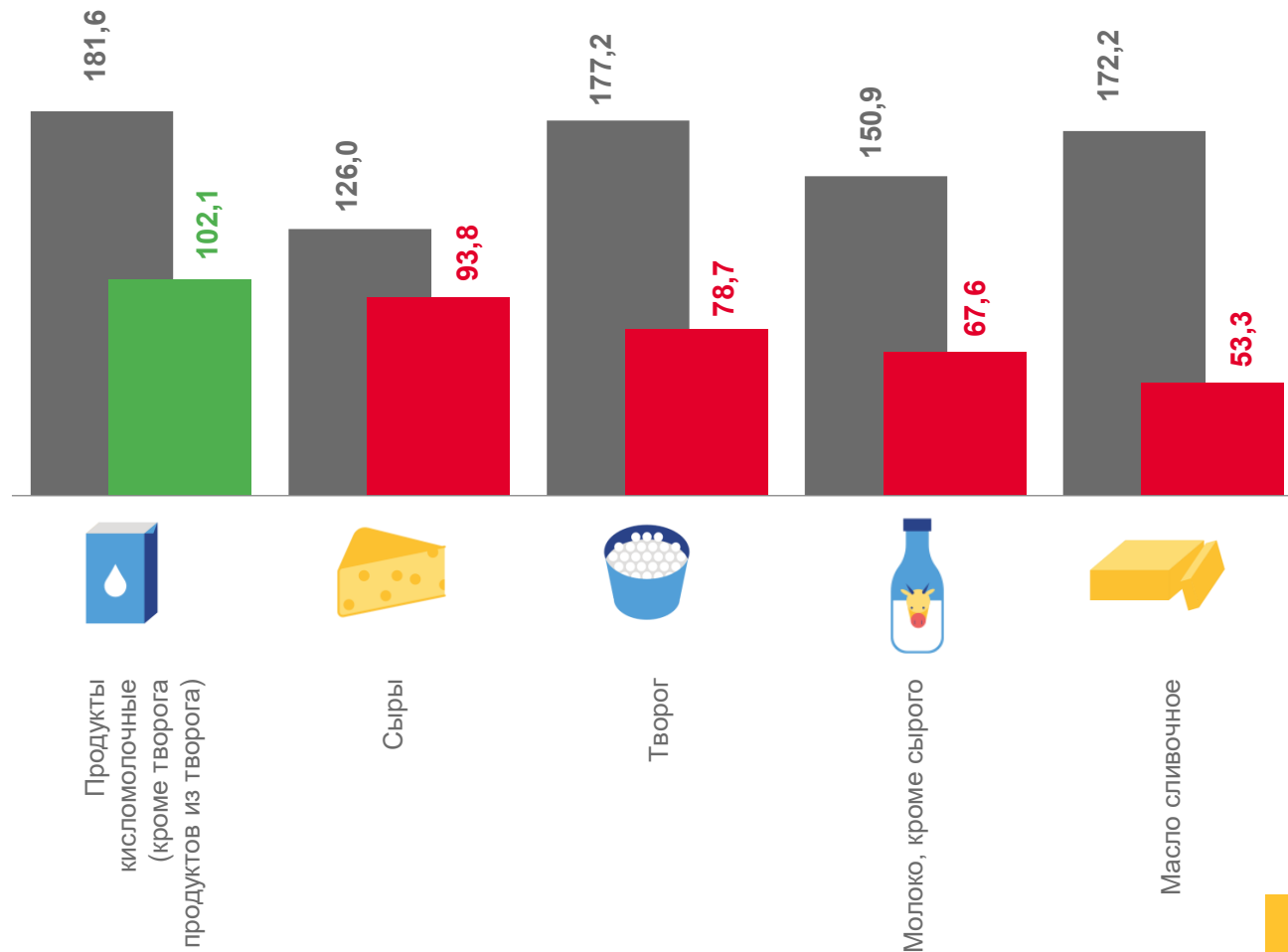


ПРОИЗВОДСТВО ИМПОРТОЗАМЕЩАЮЩИХ МОЛОЧНЫХ ПРОДУКТОВ

Доля производства основных видов молочной продукции
октябрь 2023 года



- Молоко, кроме сырого
- Масло сливочное
- Сыры
- Творог
- Продукты кисломолочные
- Другая молочная продукция



■ Октябрь 2023 г. в % к октябрю 2022 г.
■ Октябрь 2022 г. в % к октябрю 2021 г.





ПРОИЗВОДСТВО МУЧНЫХ ИЗДЕЛИЙ

ОКТАБРЬ 2023 ГОДА , ТОНН

Хлеб и хлебобулочные изделия
недлительного хранения



2 825,0



270,3


Изделия хлебобулочные
длительного хранения, изделия
хлебобулочные пониженной
влажности, полуфабрикаты
хлебобулочные



37 806,2

Мука пшеничная и пшенично-ржаная

Изделия мучные кондитерские,
торты и пирожные недлительного
хранения



90,0



1 824,1

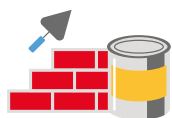
Печенье и пряники имбирные и
аналогичные изделия; печенье
сладкое; вафли и вафельные
облатки; торты и пирожные
длительного хранения





ДИНАМИКА ПРОИЗВОДСТВА ОСНОВНЫХ ВИДОВ ОДЕЖДЫ





ПРОИЗВОДСТВО ВАЖНЕЙШИХ ВИДОВ СТРОИТЕЛЬНЫХ МАТЕРИАЛОВ

Лесоматериалы, продольно распиленные
тыс. м³

Блоки оконные пластмассовые
тыс²

Кирпич керамический строительный
млн. усл. кирп.

6,7



6,5

60,8



79,4

1,1



1,08

Блоки и прочие изделия сборные строительные
тыс. м³

Бетон, готовый для заливки
тыс. м³

Растворы строительные
тыс.м³

7,9



8,3

13,4



14,0

4,0

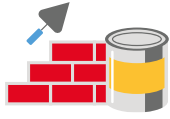


3,7

○ Октябрь 2022 г.

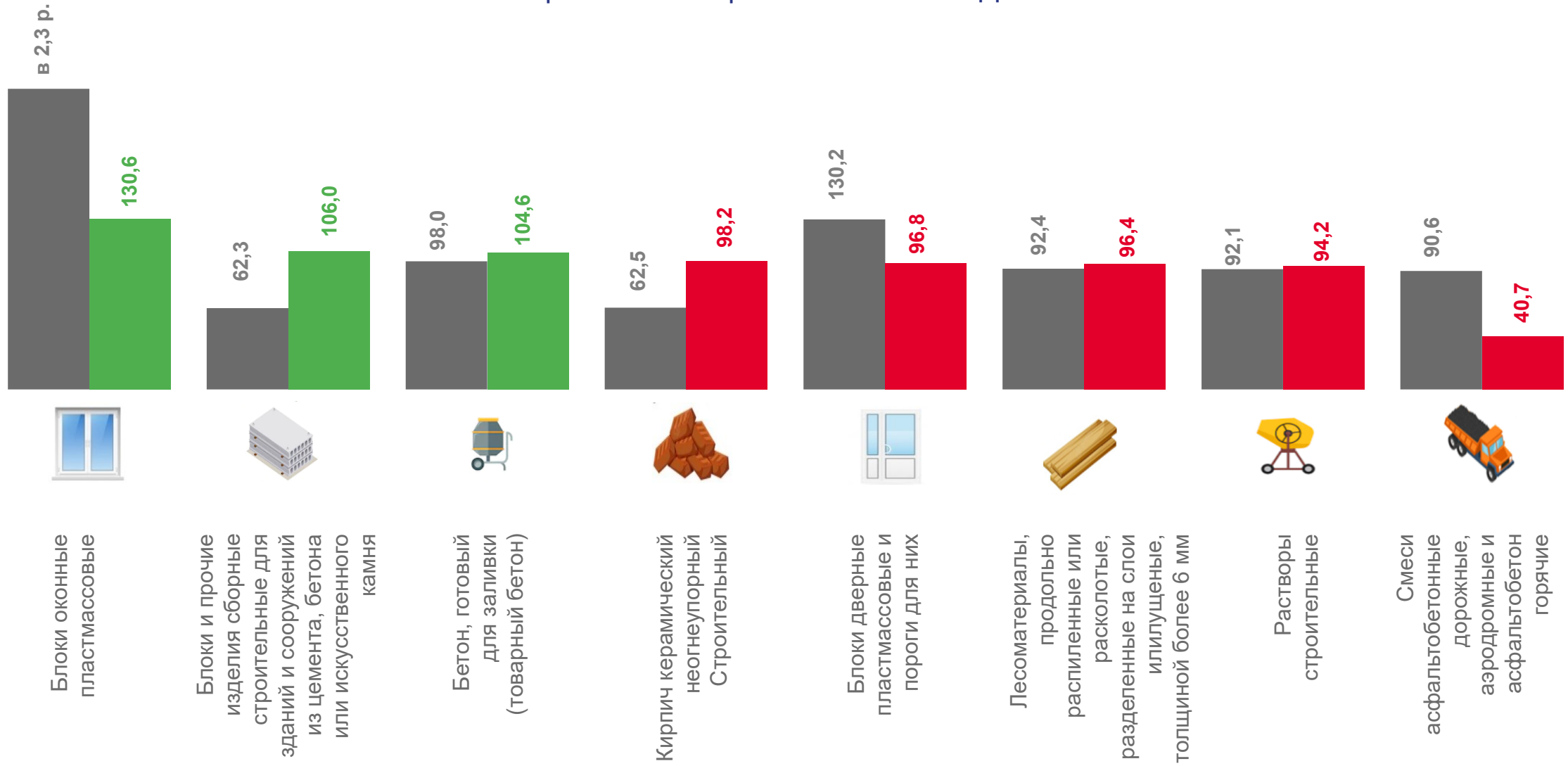
○ Октябрь 2023 г.





ДИНАМИКА СТРОИТЕЛЬНЫХ МАТЕРИАЛОВ

В % К СООТВЕТСТВУЮЩЕМУ МЕСЯЦУ ПРОШЛОГО ГОДА



■ Октябрь 2022 г. к октябрю 2021 г.

■ Октябрь 2023 г. к октябрю 2022 г.





ДИНАМИКА ПРОИЗВОДСТВА ОТДЕЛЬНЫХ ВИДОВ ПРОДУКЦИИ

В % К СООТВЕТСТВУЮЩЕМУ МЕСЯЦУ ПРОШЛОГО ГОДА



Кондитерские изделия

▼ **95,3%**



Ткани шерстяные готовые

▼ **82,0%**



Столы кухонные,
для столовой и гостиной

▼ **79,8%**



Воды природные питьевые
упакованные, в том числе
газированные

▲ **100,6%**



Материалы лакокрасочные и
аналогичные для нанесения
покрытий, полиграфические краски
и мастики

▲ **176,7%**



Шафы кухонные, для спальни,
столовой и гостиной

▼ **93,3%**



Пряжа шерстяная, расфасованная
или не расфасованная для
розничной продажи

▼ **75,4%**



Конструкции и детали конструкций
из черных металлов

▲ **130,9%**



Диваны, софы, кушетки с
деревянным каркасом,
трансформируемые в кровати

▲ **110,6%**